

## 屋根（台紙）

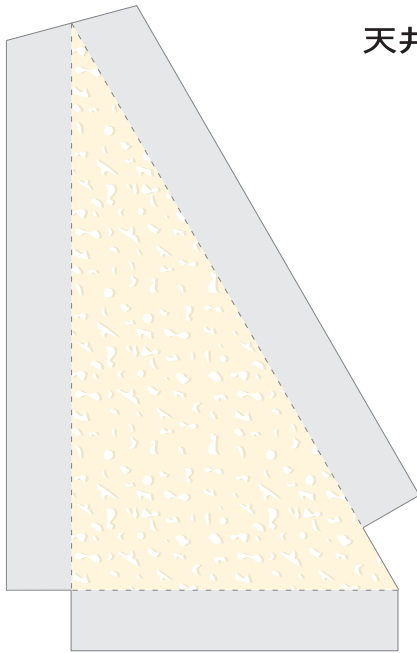
- (切取線) もしくはりんかくに沿って切ってね。
- 灰色部分にのりを付けてね。
- - - - (折り線) に沿って山折りに折ってね。
- - - - (折り線) に沿って谷折りに折ってね。

Presented by  
**PAPER MUSEUM**  
サンワサプライ株式会社  
<http://www.sanwa.co.jp/paper/>

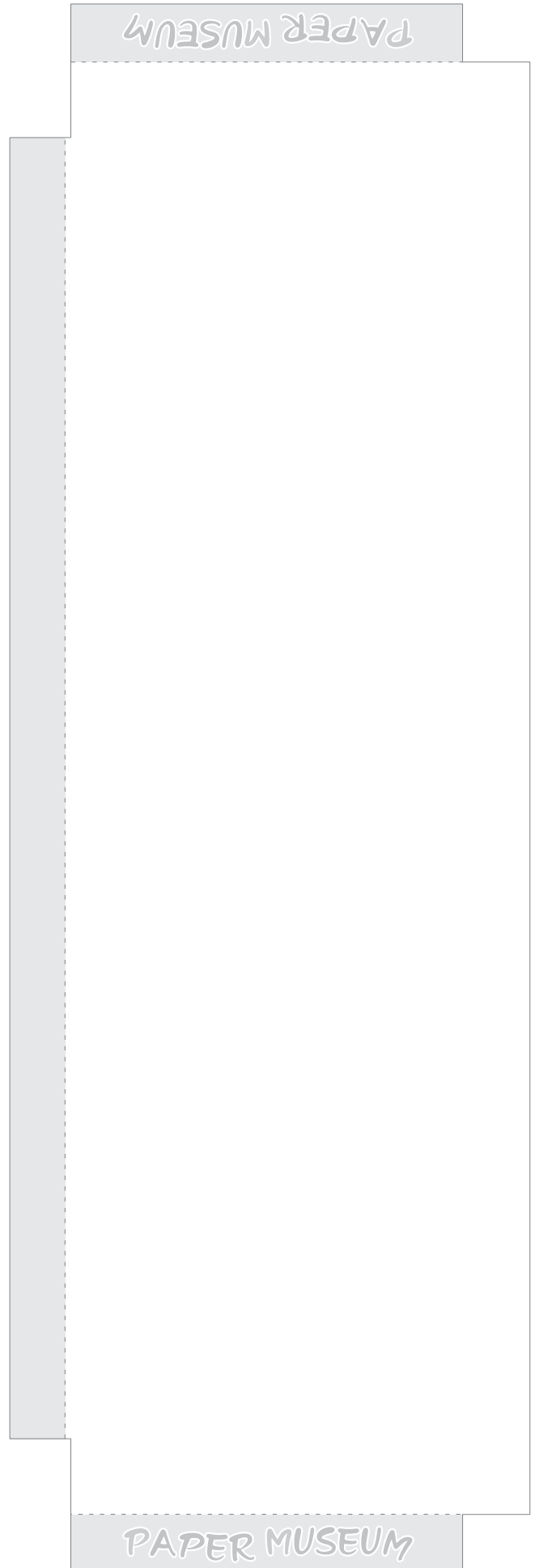
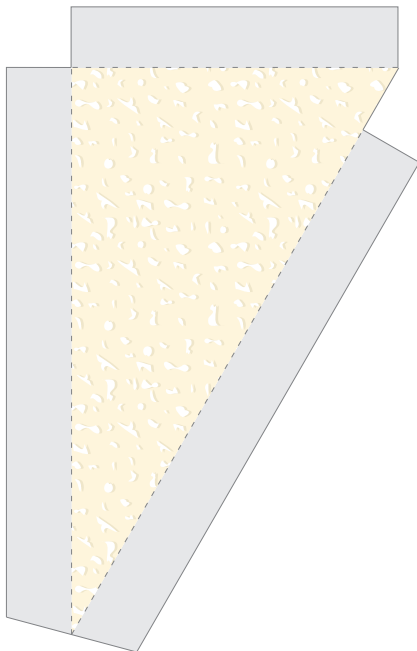
Cafe & Patisserie

### 天井（台紙）

- (切取線) もしくはりんかくに沿って切ってね。
- (灰色部分) にのりを付けてね。
- - - - (折り線) に沿って山折りに折ってね。
- - - - (折り線) に沿って谷折りに折ってね。



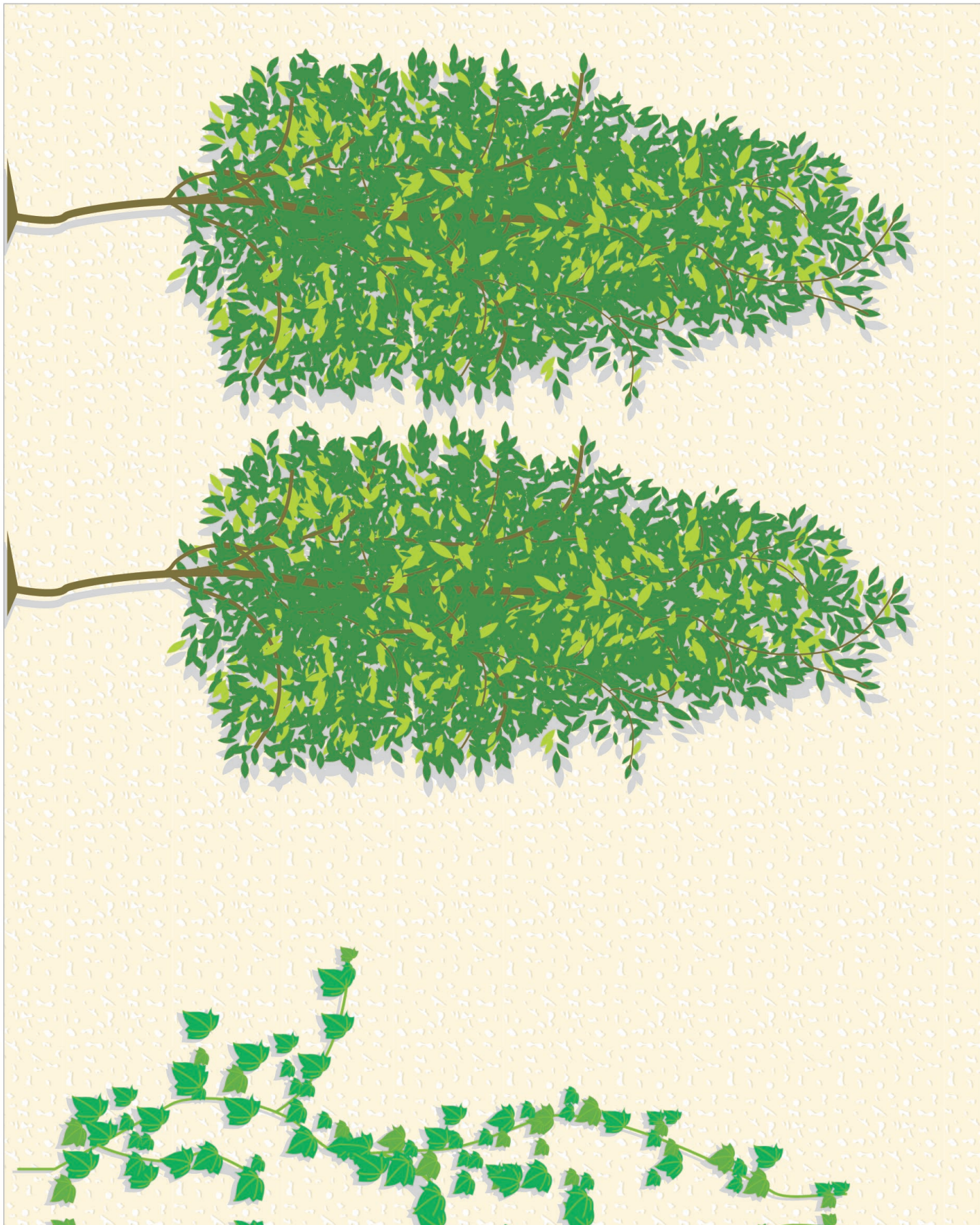
天井



## 後ろ外壁（台紙）

- (切取線) もしくはりんかくに沿って切ってね。
- ▭ 灰色部分にのりを付けてね。
- (折り線) に沿って山折りに折ってね。
- - - - - (折り線) に沿って谷折りに折ってね。

Presented by  
**PAPER MUSEUM**  
サンワサプライ株式会社  
<http://www.sanwa.co.jp/paper/>



## 後ろ壁〈内装〉(台紙)

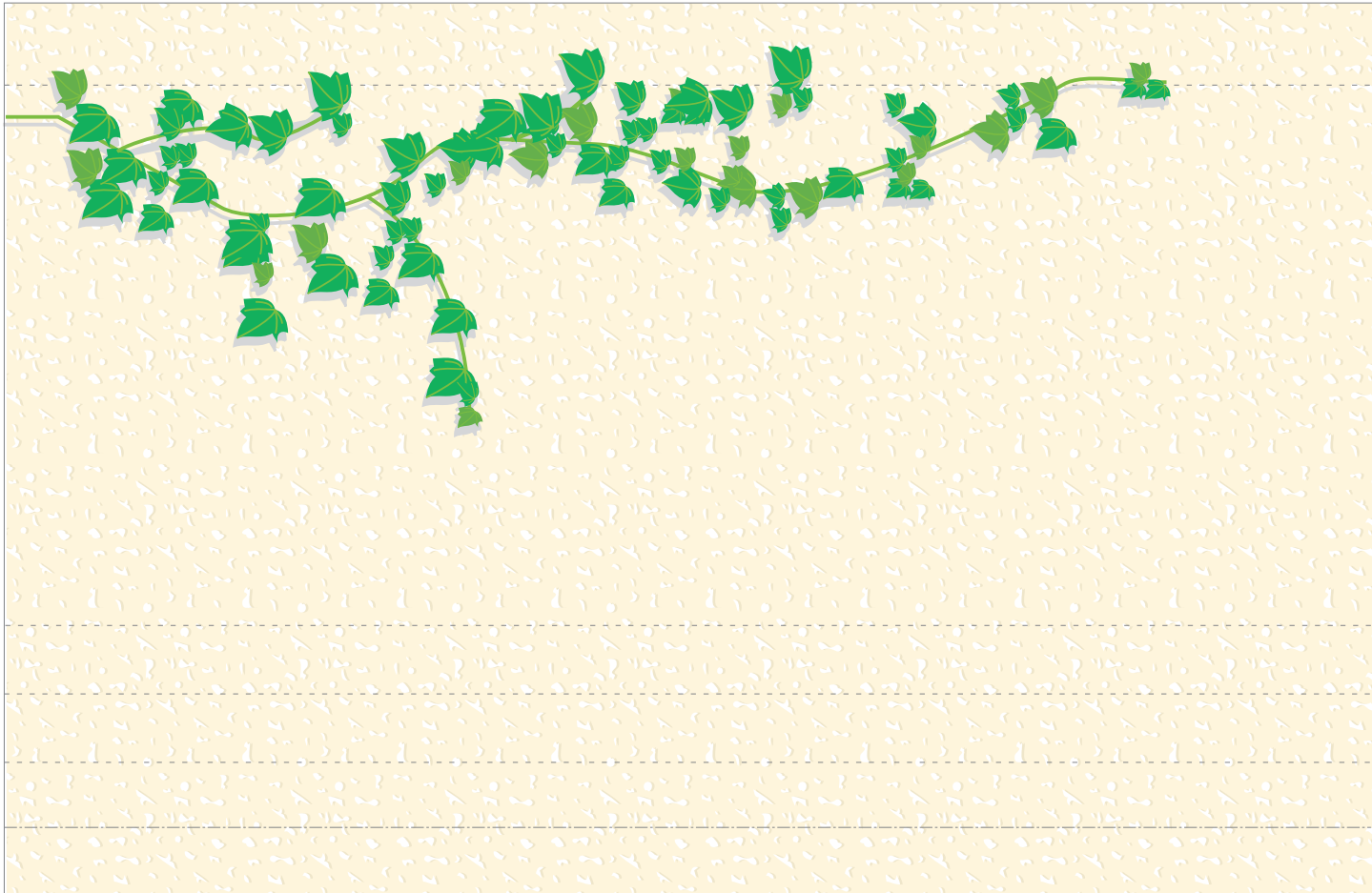
- (切取線) もしくはりんかくに沿って切ってね。
- 灰色部分にのりを付けてね。
- - - - (折り線) に沿って山折りに折ってね。
- - - - (折り線) に沿って谷折りに折ってね。

Presented by  
**PAPER MUSEUM**  
サンワサプライ株式会社  
<http://www.sanwa.co.jp/paper/>

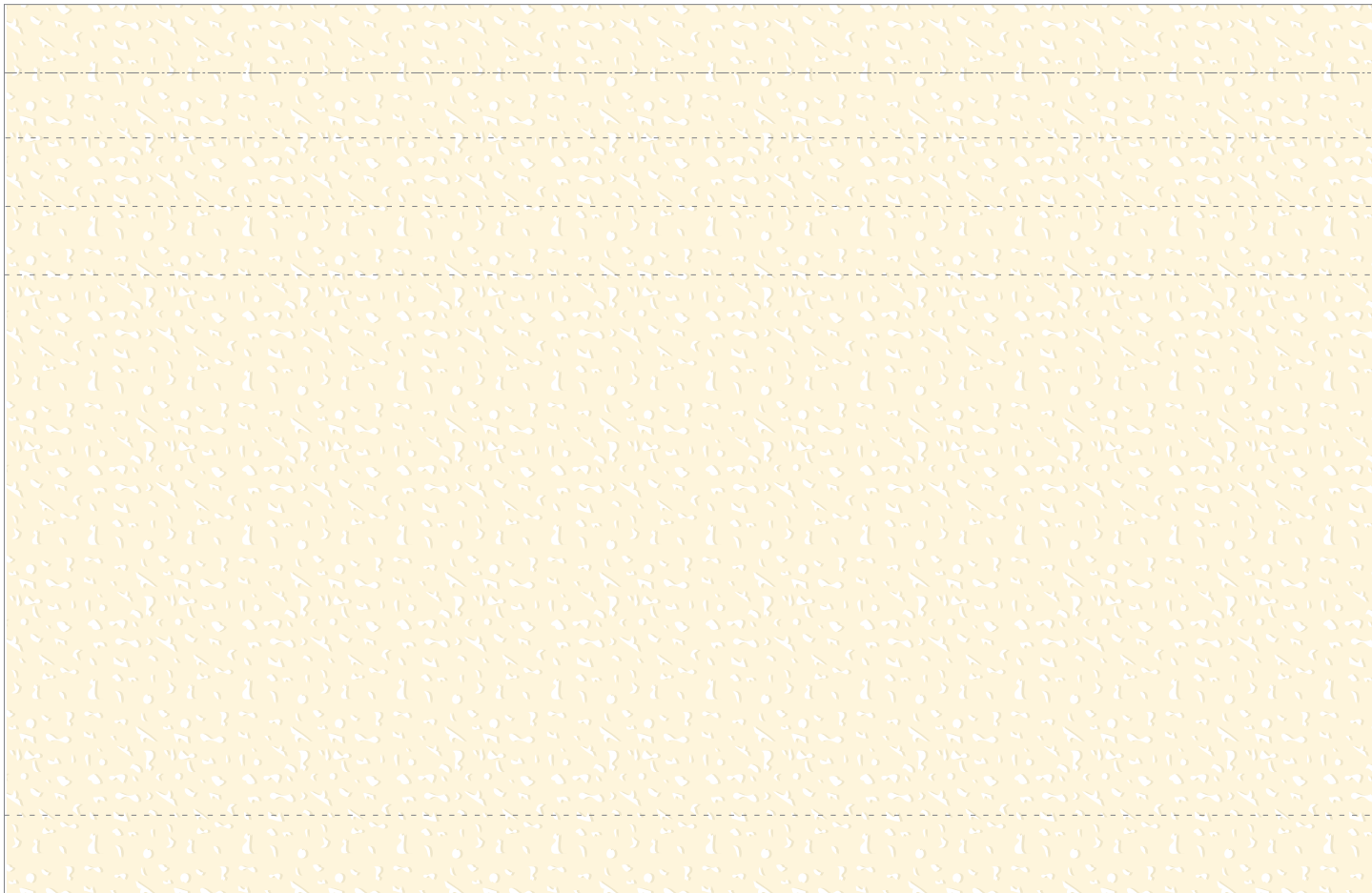




左外壁



右外壁



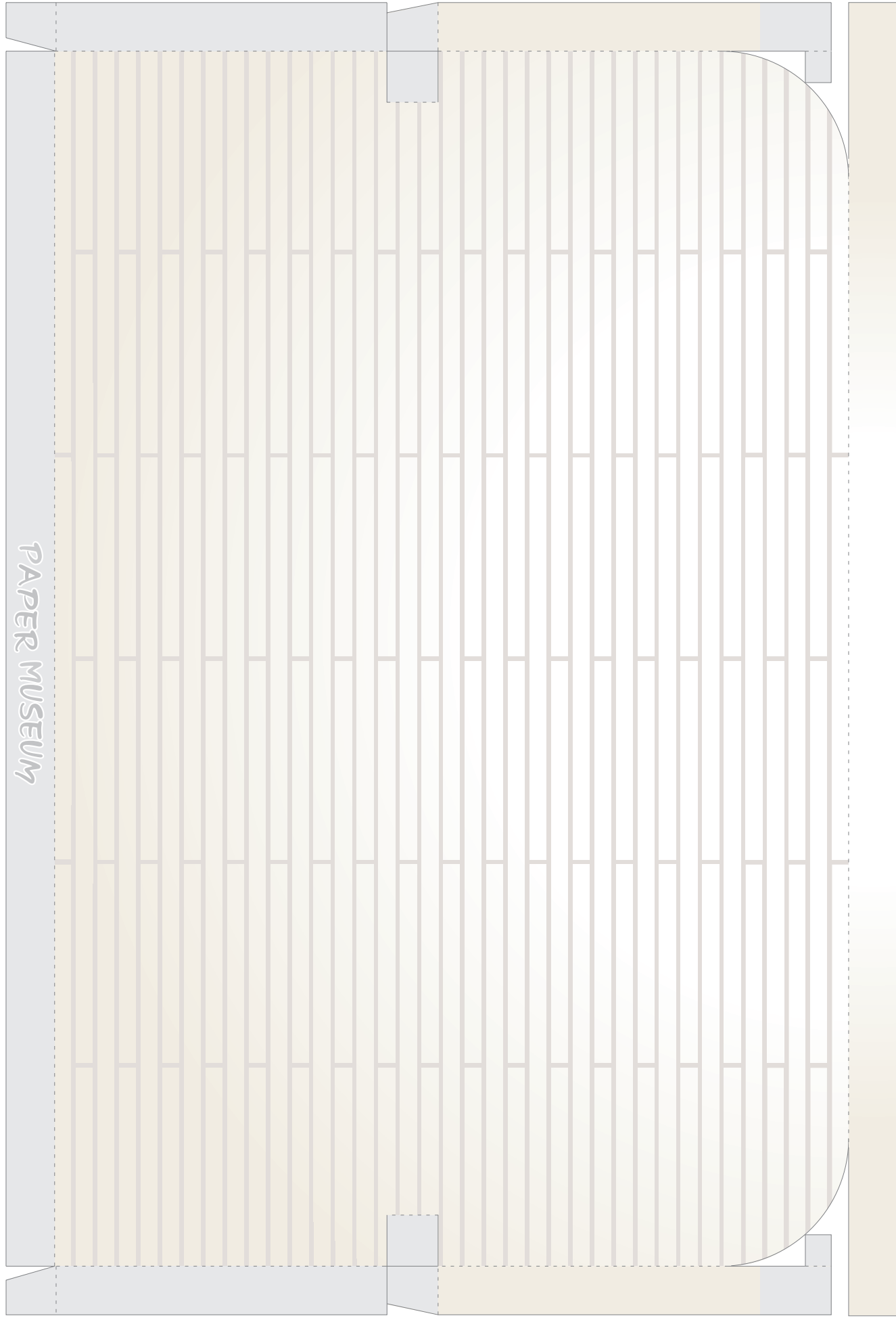
## 内壁〈内装〉(台紙)

- (切取線) もしくはりんかくに沿って切ってね。
- ▭ 灰色部分にのりを付けてね。
- (折り線) に沿って山折りに折ってね。
- (折り線) に沿って谷折りに折ってね。

Presented by  
**PAPER MUSEUM**  
サンワサプライ株式会社  
<http://www.sanwa.co.jp/paper/>



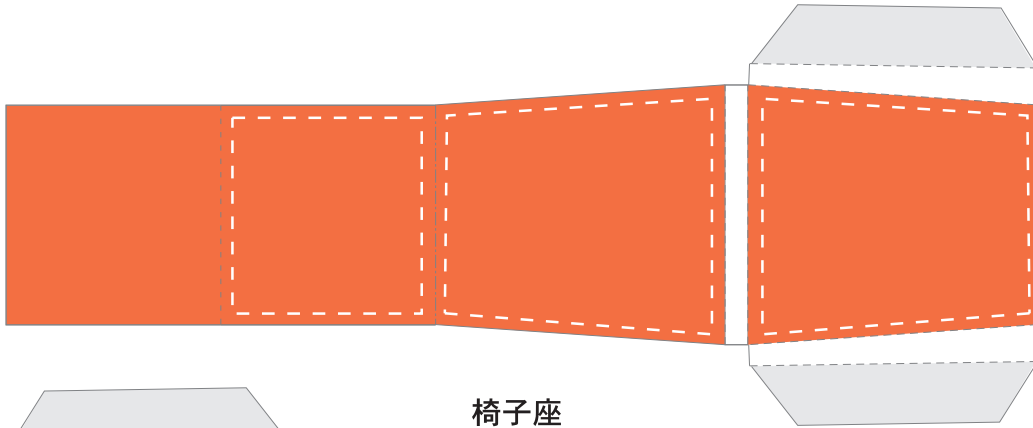
床



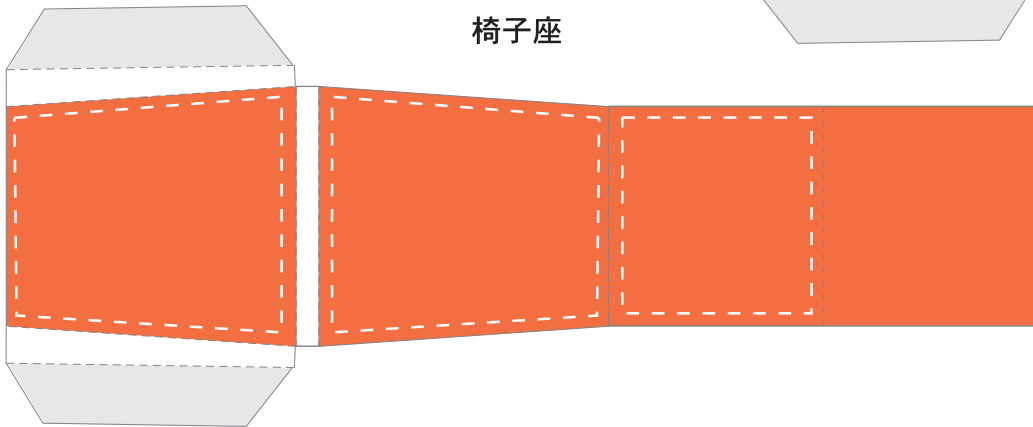
# 椅子・メニューボード (台紙)

- (切取線) もしくはりんかくに沿って切ってね。
- 灰色部分にのりを付けてね。
- - - (折り線) に沿って山折りに折ってね。
- - - (折り線) に沿って谷折りに折ってね。

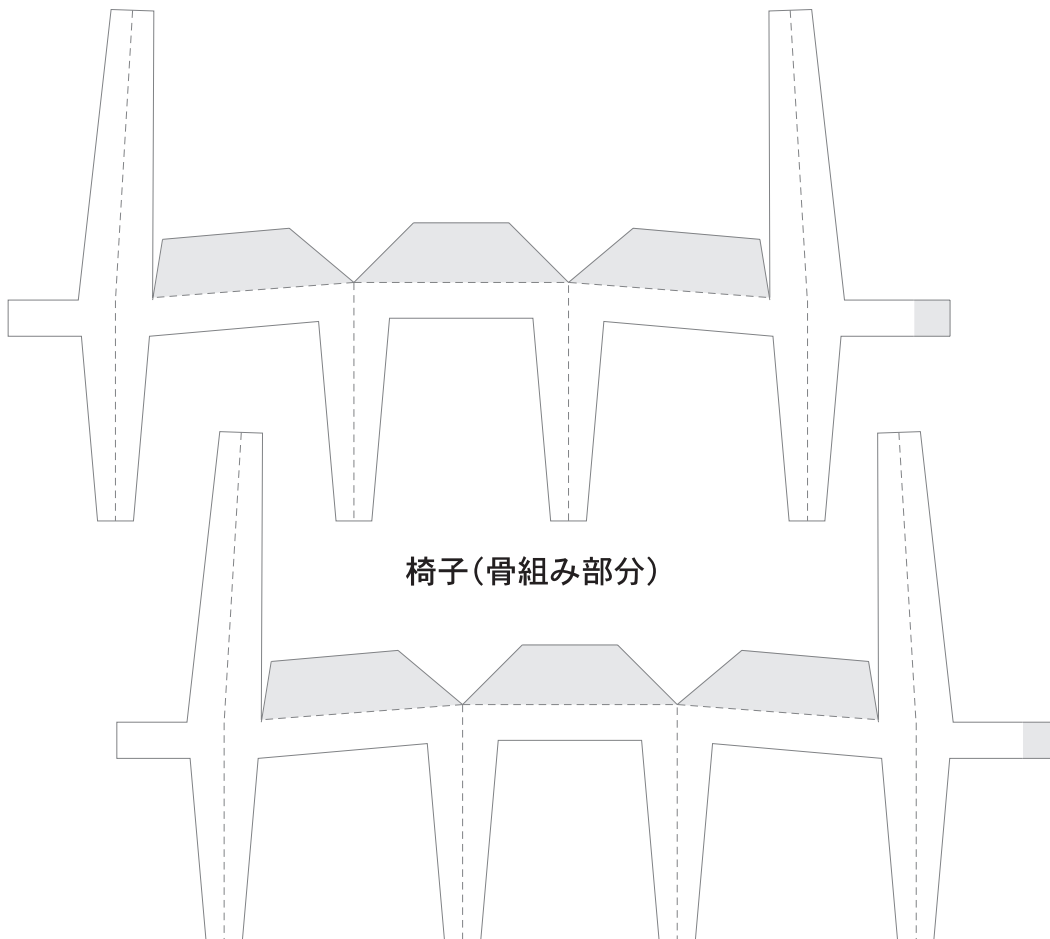
Presented by  
**PAPER MUSEUM**  
サンワサプライ株式会社  
<http://www.sanwa.co.jp/paper/>



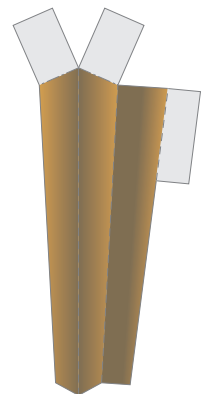
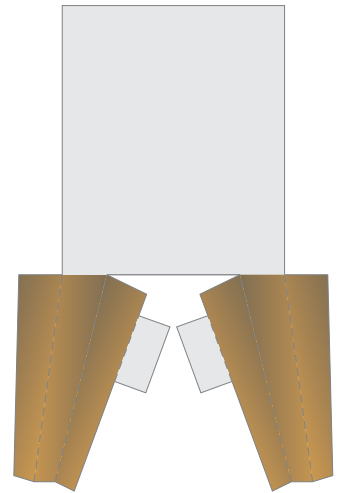
椅子座



メニューボード



椅子(骨組み部分)

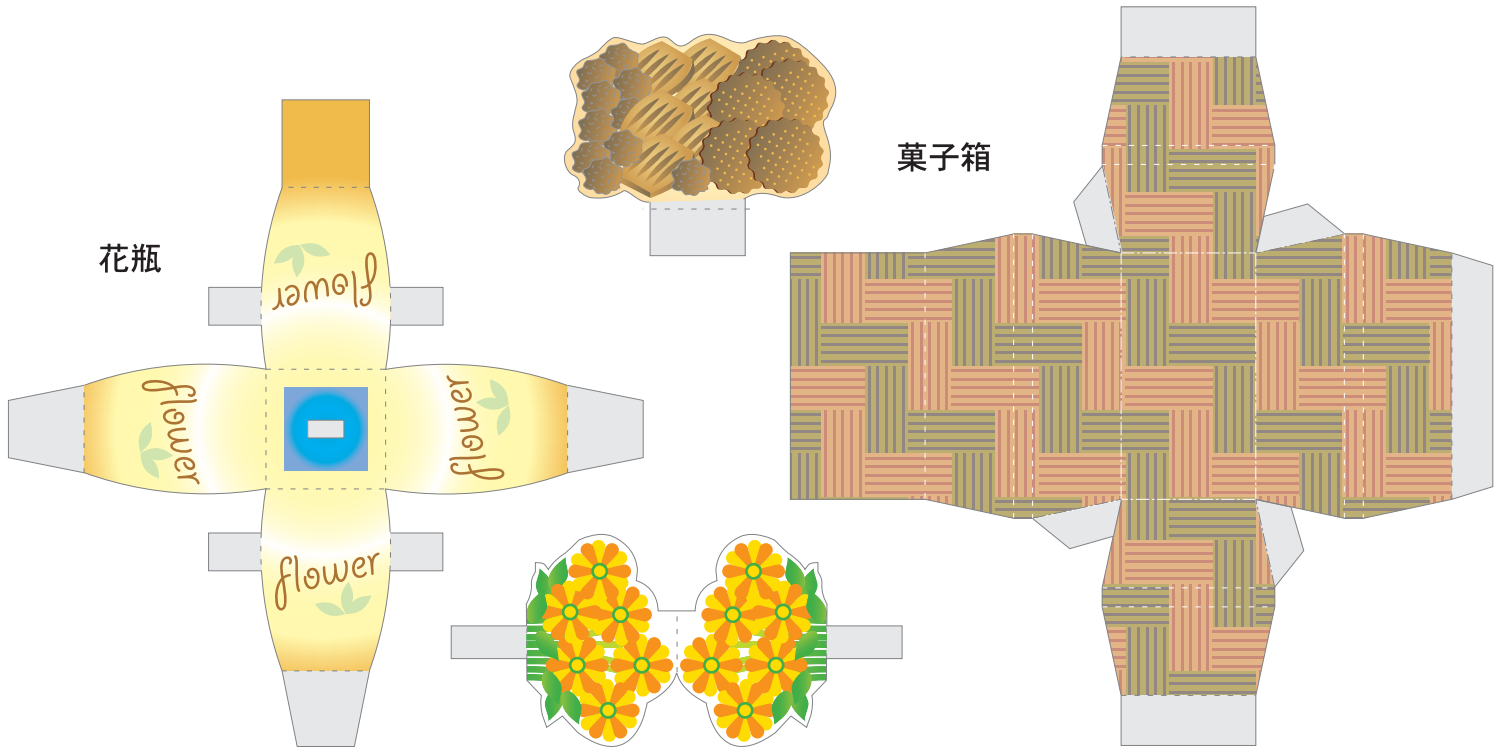




# 花瓶・菓子箱・床補強材（台紙）

- (切取線) もしくははりんかくに沿って切ってね。
- 灰色部分にのりを付けてね。
- - - - (折り線) に沿って山折りに折ってね。
- - - - (折り線) に沿って谷折りに折ってね。

Presented by  
**PAPER MUSEUM**  
サンワサプライ株式会社  
<http://www.sanwa.co.jp/paper/>



右床補強



左床補強



## ショーケース1 (台紙)

- (切取線) もしくはりんかくに沿って切ってね。
- 灰色部分にのりを付けてね。
- - - - (折り線) に沿って山折りに折ってね。
- - - - (折り線) に沿って谷折りに折ってね。

Presented by  
**PAPER MUSEUM**  
サンワサプライ株式会社  
<http://www.sanwa.co.jp/paper/>

ショーケース  
(外側部分)

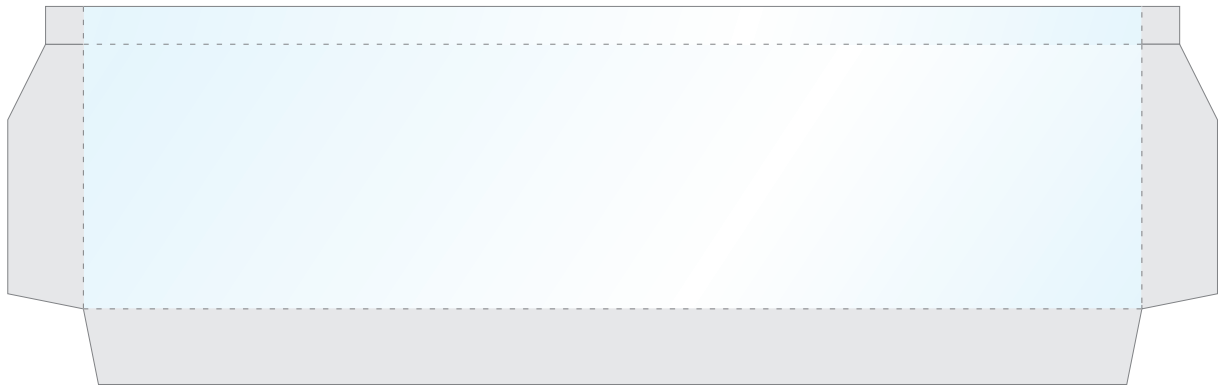


## ショーケース2・その他(台紙)

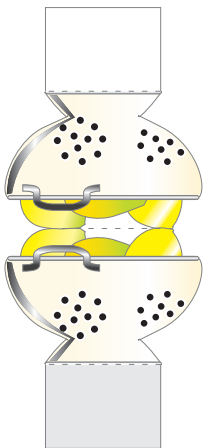
- (切取線) もしくはりんかくに沿って切ってね。
- 灰色部分にのりを付けてね。
- - - - (折り線) に沿って山折りに折ってね。
- - - - (折り線) に沿って谷折りに折ってね。

Presented by  
**PAPER MUSEUM**  
サンワサプライ株式会社  
<http://www.sanwa.co.jp/paper/>

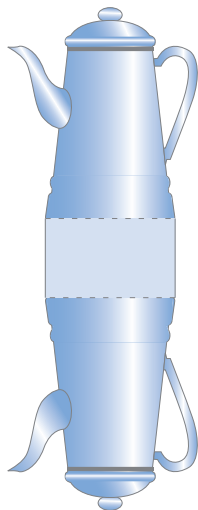
ショーケース  
(台部分)



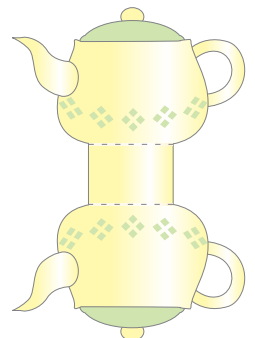
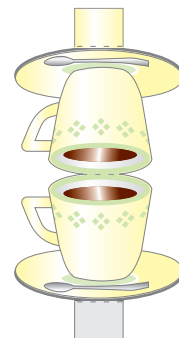
フルーツ  
ボウル



ポット



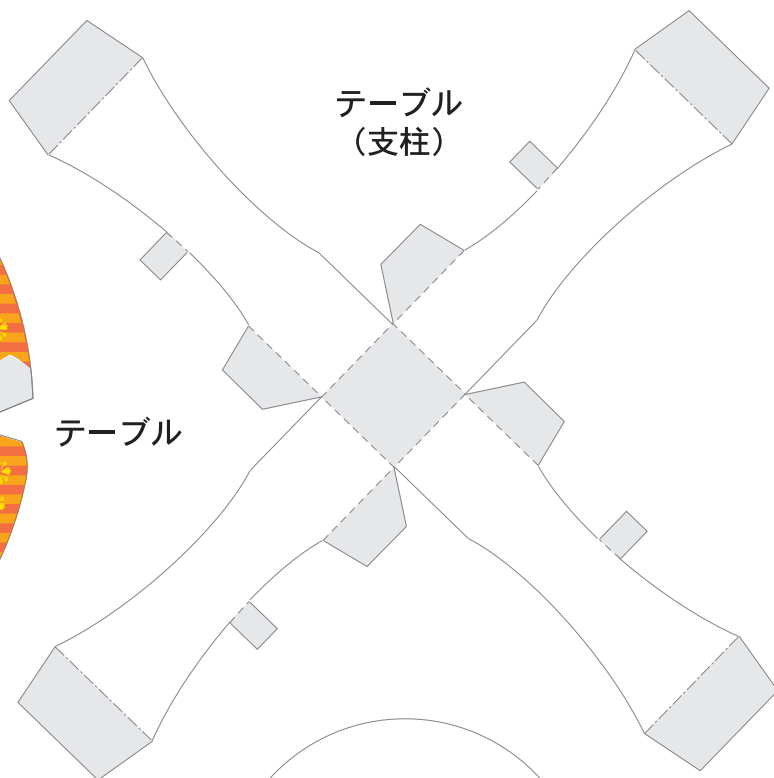
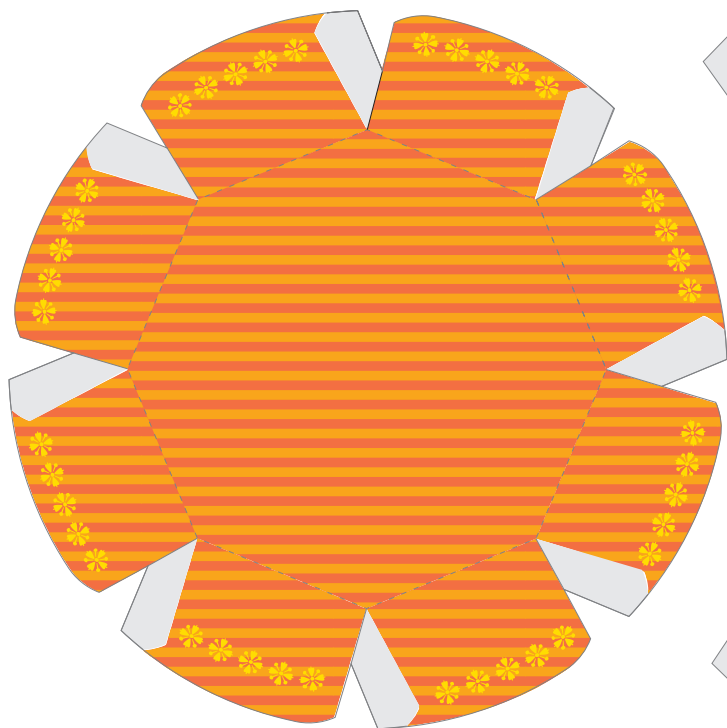
ティーセット



## テーブル・観葉植物（台紙）

- (切取線) もしくはりんかくに沿って切ってね。
- 灰色部分にのりを付けてね。
- - - - (折り線) に沿って山折りに折ってね。
- - - - (折り線) に沿って谷折りに折ってね。

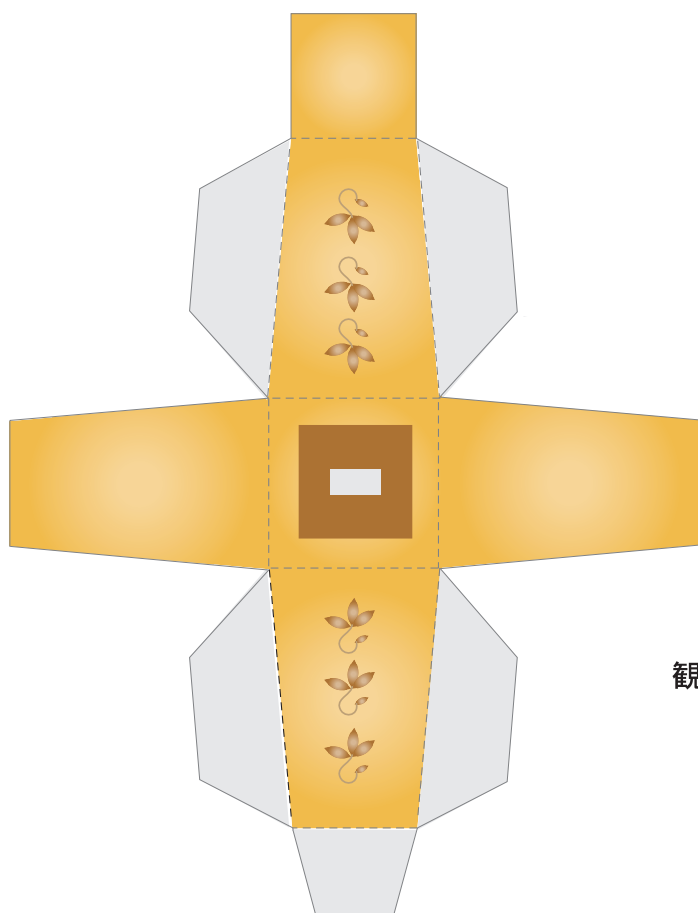
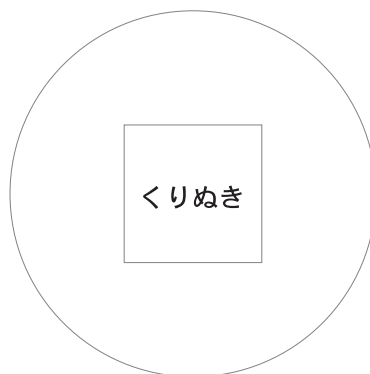
Presented by  
**PAPER MUSEUM**  
サンワサプライ株式会社  
<http://www.sanwa.co.jp/paper/>



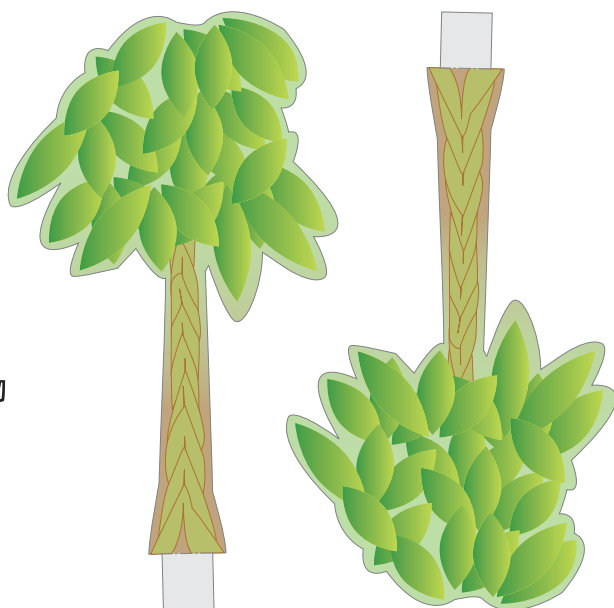
テーブル  
(支柱)

テーブル

テーブル  
(台)



観葉植物

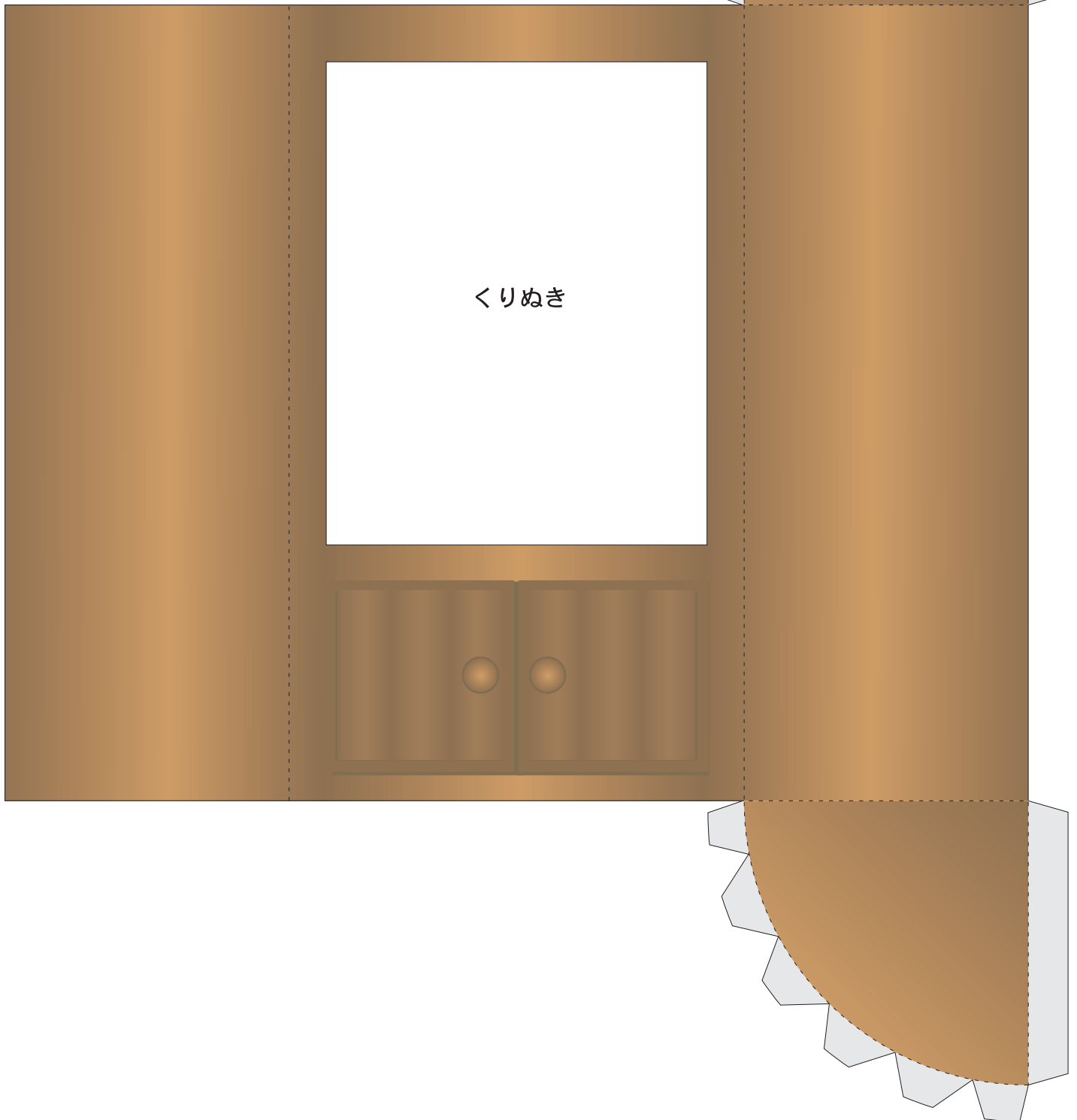


## 棚1 (台紙)

- (切取線) もしくはりんかくに沿って切ってね。
- ▭ 灰色部分にのりを付けてね。
- - - - (折り線) に沿って山折りに折ってね。
- - - - (折り線) に沿って谷折りに折ってね。

Presented by  
**PAPER MUSEUM**  
サンワサプライ株式会社  
<http://www.sanwa.co.jp/paper/>

棚(外側)



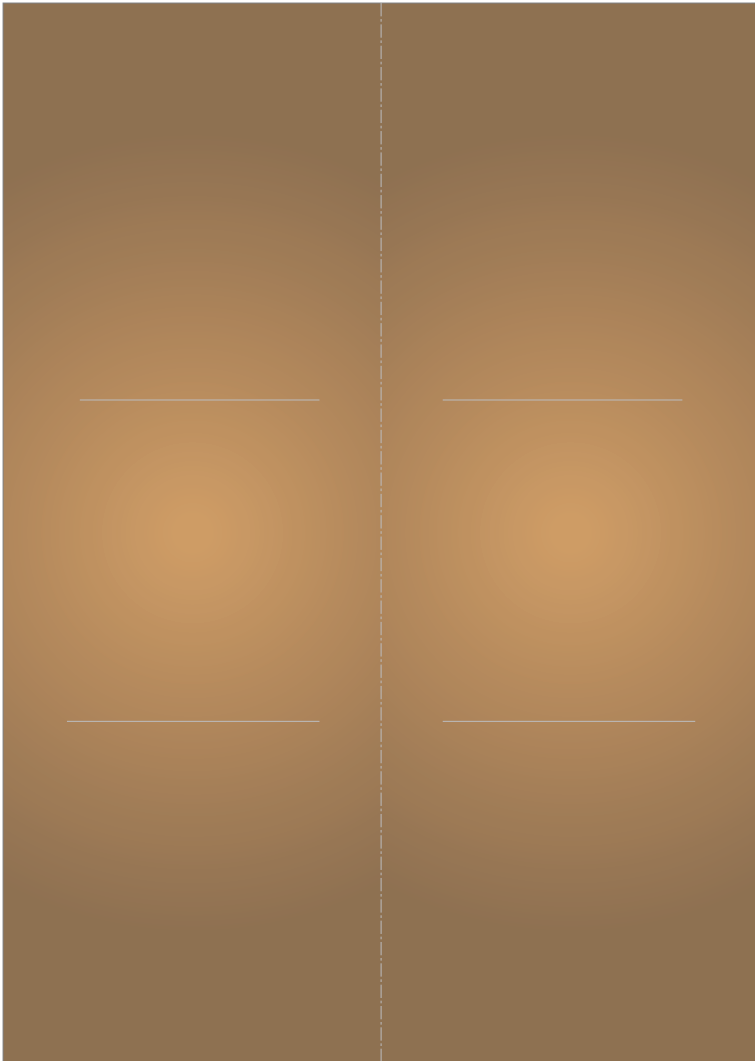
## 棚2 (台紙)

- (切取線) もしくはりんかくに沿って切ってね。
- 灰色部分にのりを付けてね。
- - - - (折り線) に沿って山折りに折ってね。
- - - - (折り線) に沿って谷折りに折ってね。

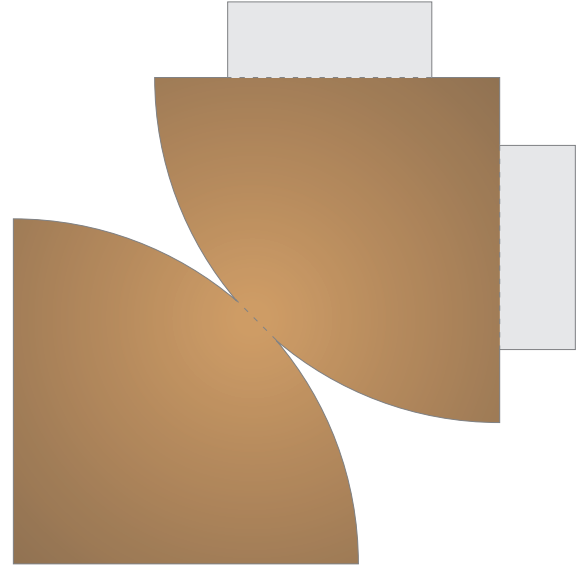
Presented by  
**PAPER MUSEUM**  
サンワサプライ株式会社  
<http://www.sanwa.co.jp/paper/>

↑上

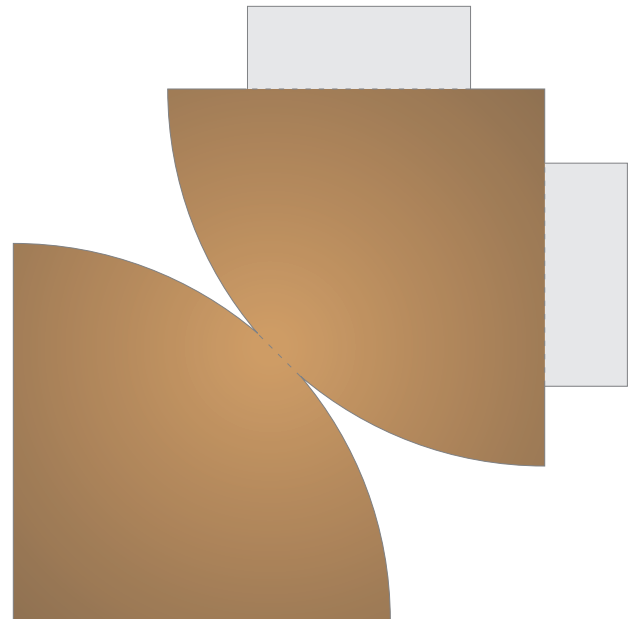
棚(中台)



上段



下段

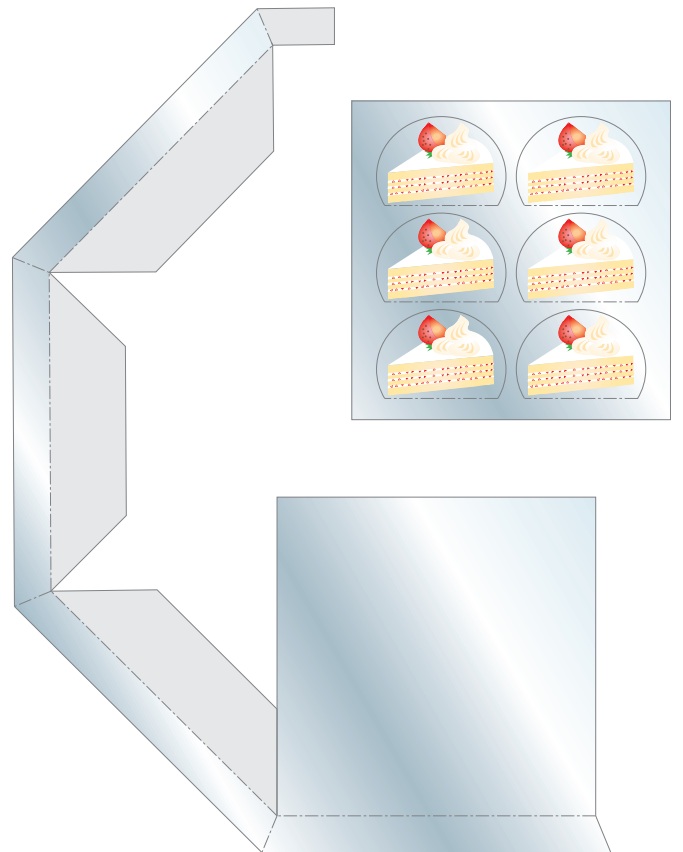
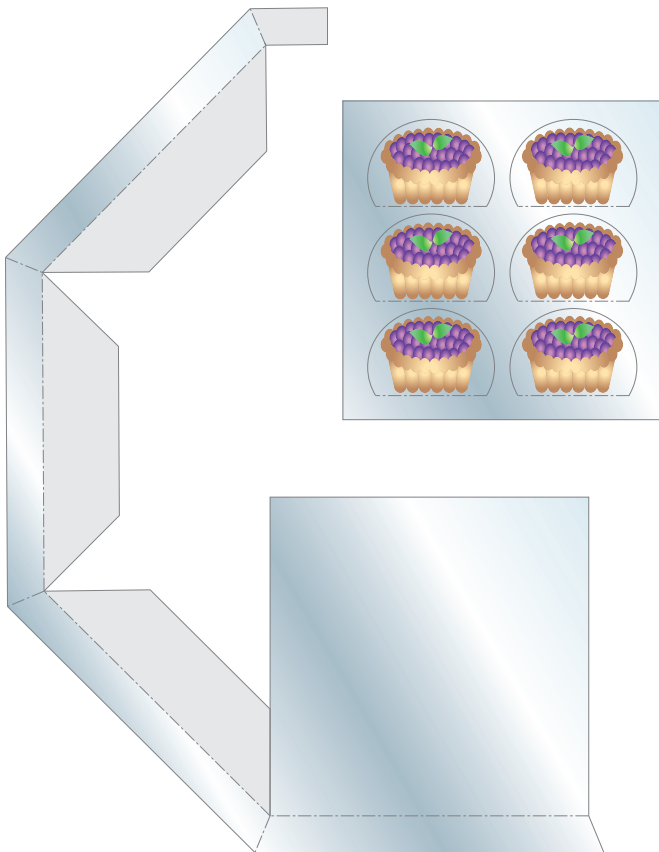
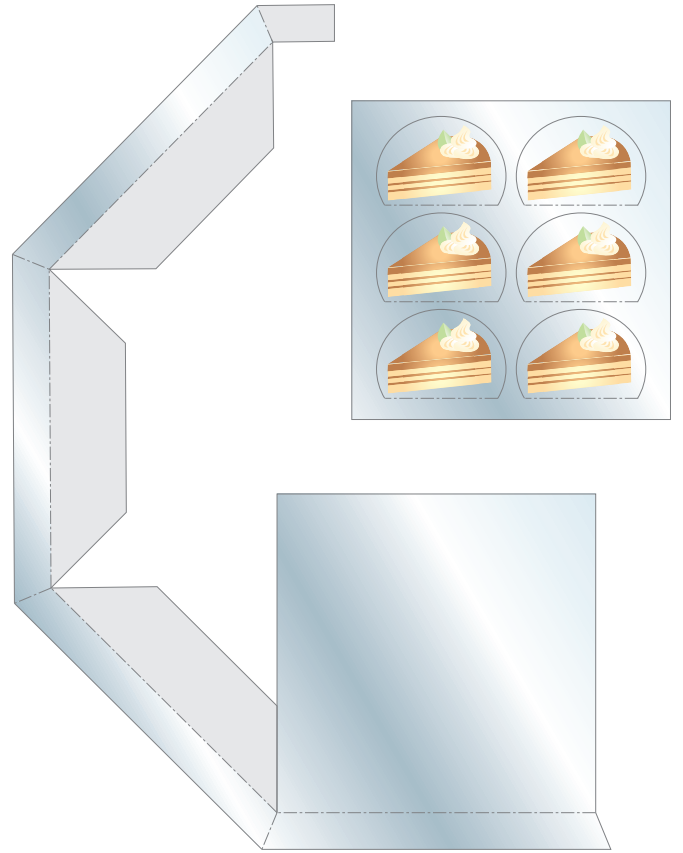
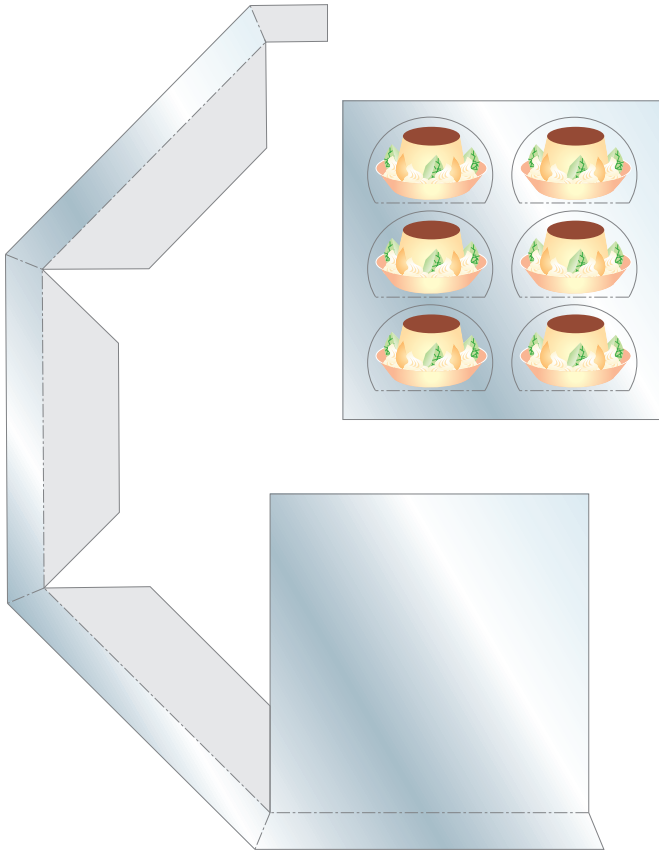




# ケーキ・トレイ1 (台紙)

- (切取線) もしくはりんかくに沿って切ってね。
- 灰色部分にのりを付けてね。
- - - (折り線) に沿って山折りに折ってね。
- - - (折り線) に沿って谷折りに折ってね。

Presented by  
**PAPER MUSEUM**  
サンワサプライ株式会社  
<http://www.sanwa.co.jp/paper/>



# ケーキ2・ケーキ箱・菓子箱（台紙）

- (切取線) もしくはりんかくに沿って切ってね。
- 灰色部分にのりを付けてね。
- - - (折り線) に沿って山折りに折ってね。
- - - (折り線) に沿って谷折りに折ってね。

Presented by  
**PAPER MUSEUM**  
 サンワサプライ株式会社  
<http://www.sanwa.co.jp/paper/>

